

# Полупромышленные традиционные и инверторные сплит-системы. Канальные блоки

Полупромышленные традиционные  
и инверторные сплит-системы.  
**Канальные блоки**

## Slim

Ультра-тонкий корпус

## WiFi

Удалённое управление (опция)



Низкий уровень шума

## A++

Высокая энергоэффективность

## -30°C

Охлаждение при -30°C, в моделях Op-Off с зимним комплектом



В комплекте для серии v2

## ☆ Преимущества

- Возможность подключения дренажного трубопровода с двух сторон: слева и справа;
- Воздушный фильтр с увеличенной рабочей поверхностью в комплекте (только для инверторных - моделей);
- Возможность подключения воздуховода подачи свежего воздуха (только для инверторных - моделей);
- Статическое давление (до 80 Па) (только для моделей on/off);
- Высокое статическое давление (до 200 Па) (только для ALHD моделей on/off);
- Изменяемое статическое давление от 10 до 160 Па (только для инверторных моделей);
- Проводной сенсорный пульт управления, со встроенным приемником ИК сигналов, в комплекте;
- Возможность подключения настенного проводного приемника ИК сигналов для пульта УК-К;
- Возможность управления по сети Wi-Fi;
- Компактный корпус внутреннего блока. Высота всего 245 мм (только для инверторных моделей);
- Инновационная конструкция вентилятора с низким уровнем шума.

## ⚙️ Опции

Функционал полупромышленных систем AUX канального типа может быть расширен за счёт дополнительных опций. Системы управления могут быть разнообразными в зависимости от предпочтений пользователя, это может быть и простой беспроводной пульт как у бытовой сплит-системы или автоматическая система центрального управления.

Центральный пульт CC-02



ИК-приемник



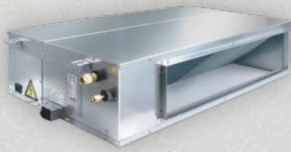
Блок управления по Wi-Fi



Пульт управления УК-К



## Техническая информация



### Inverter R32

ALMD DC-Inverter R32 220-240В 50Гц, R32 380-415В 50Гц

Внутренний блок		ALMD-H18 /4DR2	ALMD-H24 /4DR2	ALMD-H36 /4DR2	ALMD-H48 /5DR2	ALMD-H60 /5DR2
Наружный блок		AL-H18 /4DR2(U)	AL-H24 /4DR2(U)	AL-H36 /4DR2(U)	AL-H48 /5DR2(U)	AL-H60 /5DR2(U)
Производительность (охлаждение)	кВт	5,0 (1,53-5,6)	7,0 (2,16-8,2)	10,55 (2,9-13,0)	14,0 (4,76-16,5)	16,0 (4,76-17,5)
Производительность (обогрев)	кВт	5,6 (1,4-6,2)	8,0 (1,98-9,3)	11,15 (2,6-13,5)	16,0 (4,78-16,15)	17,0 (4,78-18,5)
Потребляемая мощность (охлаждение/обогрев)	кВт	1,55/1,49	2,12/2,12	3,4/3,45	5,0/5,0	5,88/5,6
Рабочий ток (охлаждение/обогрев)	А	6,73/6,8	9,22/9,6	15,0/15,5	7,93/8,23	9,0/8,53
Энергоэффективность (EER/COP)		3,23/3,76	3,3/3,77	3,1/3,23	2,8/3,2	2,72/3,04
Расход воздуха	м³/час	1200/1010/990	1450/1240/1030	1900/1600/1400	2300/2000/1700	2300/2000/1700
Уровень шума (внутренний/наружный)	дБ (А)	40-41-43/55	39-41-44/58	39-41-44/57	47-49-52/60	47-49-52/60
Размеры внутреннего блока (Ш×Г×В)	мм	1000×700×245	1000×700×245	1400×700×245	1400×700×245	1400×700×245
Размеры наружного блока (Ш×Г×В)	мм	800×315×545	900×350×700	970×395×805	940×370×1325	940×370×1325
Вес нетто (внутренний/наружный)	кг	31/37	32/51	42/72	42/92	42/92
Диаметр труб (жидкость/газ)	мм	6,35/12,7	9,52/15,88	9,52/15,88	9,52/19,05	9,52/19,05
Статическое давление	Па	0-160	0-160	0-160	0-160	0-160
Максимальная длина трасс	м	30	50	65	65	65
Максимальный перепад высот	м	20	25	30	30	30
Диапазон рабочих температур (охлажд./обогрев)	°С	-15~52/-15~24	-15~52/-15~24	-15~52/-15~24	-15~52/-15~24	-15~52/-15~24



### On-Off

ALLD и ALMD On-Off R410A 220-240В 50Гц, R410A 380-415В 50Гц

Внутренний блок		ALLD-H12 /4R1B [v2]	ALMD-H18 /4R1B [v2]	ALMD-H24 /4R1B [v2]	ALMD-H36 /5R1B [v2]	ALMD-H48 /5R1B [v2]	ALMD-H60 /5R1B [v2]
Наружный блок		AL-H12 /4R1B(U) [v2]	AL-H18 /4R1B(U) [v2]	AL-H24 /4R1B(U) [v2]	AL-H36 /5R1B(U) [v2]	AL-H48 /5R1B(U) [v2]	AL-H60 /5R1B(U) [v2]
Производительность (охлаждение/обогрев)	кВт	3,52/3,73	5,28/5,6	7,03/7,4	10,55/11,7	14,07/15,24	17,6/18,5
Потребляемая мощность (охлаждение/обогрев)	кВт	1,14/1,15	1,73/1,55	2,15/1,87	3,5/3,24	4,68/4,42	5,71/5,78
Рабочий ток (охлаждение/обогрев)	А	5,32/5,6	7,5/6,8	9,35/8,13	7,2/7,0	9,1/9,0	10,42/10,36
Энергоэффективность (EER/COP)		3,09/3,24	3,05/3,61	3,27/3,96	3,01/3,61	3,01/3,45	3,08/3,2
Расход воздуха	м³/час	610/510/430	950/760/650	1400/1250/1050	2000/1600/1400	2400/2100/1700	2600/2300/1950
Уровень шума (внутренний/наружный)	дБ (А)	29-33-37/53	32-35-38/55	38-44-46/57	41-47-50/58	44-46-50/58	45-47-50/60
Размеры внутреннего блока (Ш×Г×В)	мм	700×450×200	890×735×290	890×735×290	890×735×290	1250×735×290	1250×735×290
Размеры наружного блока (Ш×Г×В)	мм	730×285×545	800×315×545	825×310×655	970×395×805	940×370×1325	940×370×1325
Вес нетто (внутренний/наружный)	кг	18/28	32/36	33/48	36/64	45/95	50/99
Диаметр труб (жидкость/газ)	мм	6,35/12,7	6,35/12,7	9,52/15,88	9,52/15,88	9,52/19,05	9,52/19,05
Статическое давление	Па	20	80	80	80	80	80
Максимальная длина трасс	м	20	25	30	50	50	50
Максимальный перепад высот	м	10	15	15	20	30	30
Диапазон рабочих температур (охлажд./обогрев)	°С	-15~49/-15~24	-15~49/-15~24	-15~49/-15~24	-15~49/-15~24	-15~49/-15~24	-15~49/-15~24